

Consorzio Assoadastra Impresa Sociale

Struttura Sanitaria
Napoli - Via Rampe di S. Antonio
a Posillipo n.139/140

PROGETTO DI UNA STRUTTURA
SOCIO - SANITARIA - ASSISTENZIALE

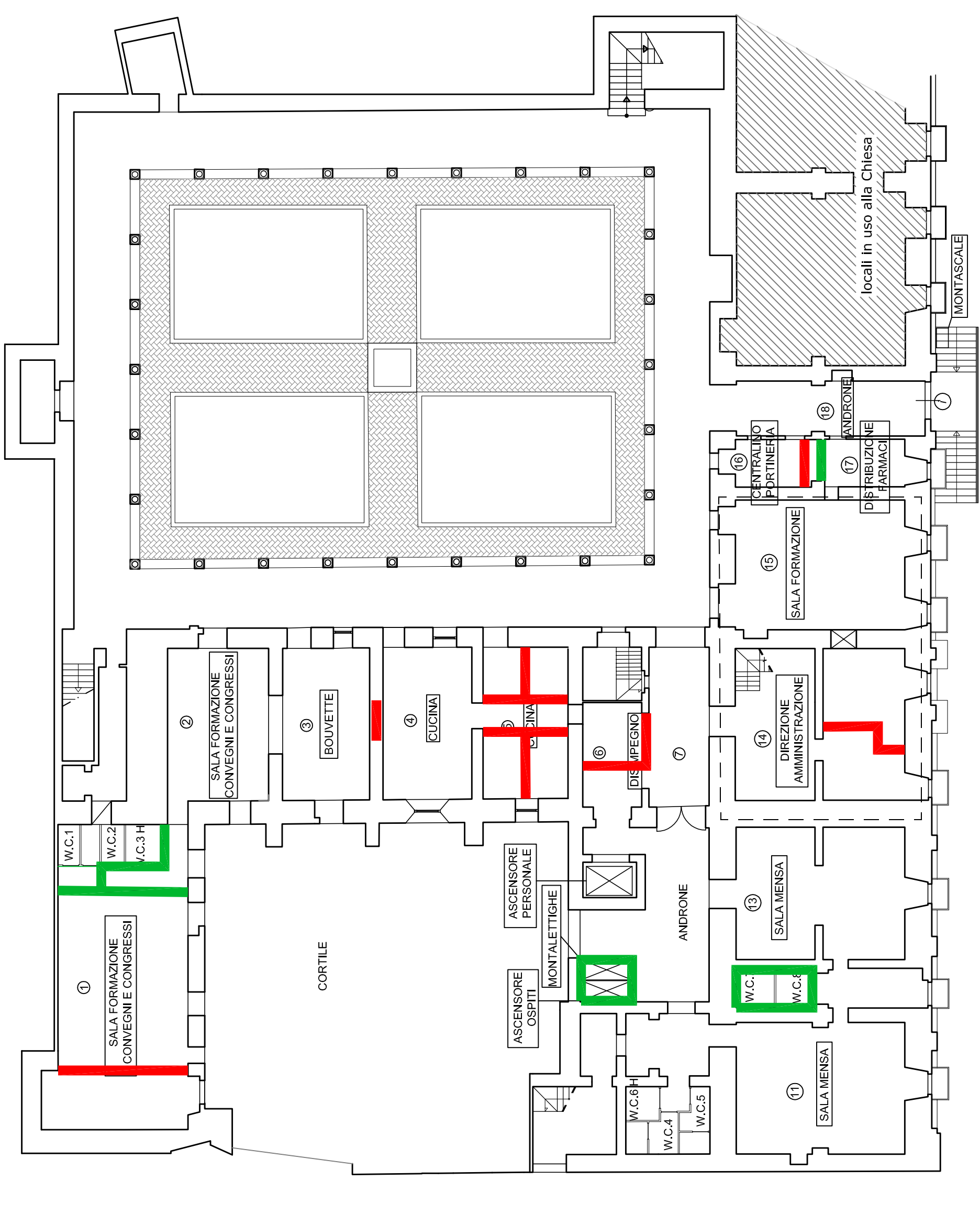
OGGETTO: Progetto preliminare.

4.3
IMPIRESCUTRICE:
ELABORATO:
Progetto indicazione delle
demolizioni e delle
ricostruzioni

AGGIORNAMENTO:

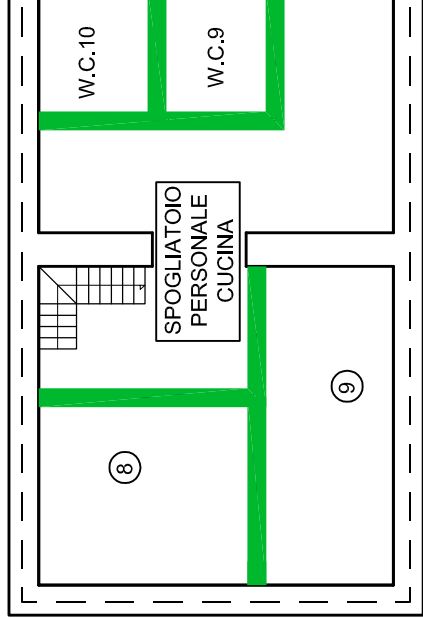
IL COMMITTENTE:
Consorzio Assoadastra Impresa Sociale

Arch. Maurizio Bogli
VISTO:
13/12/14

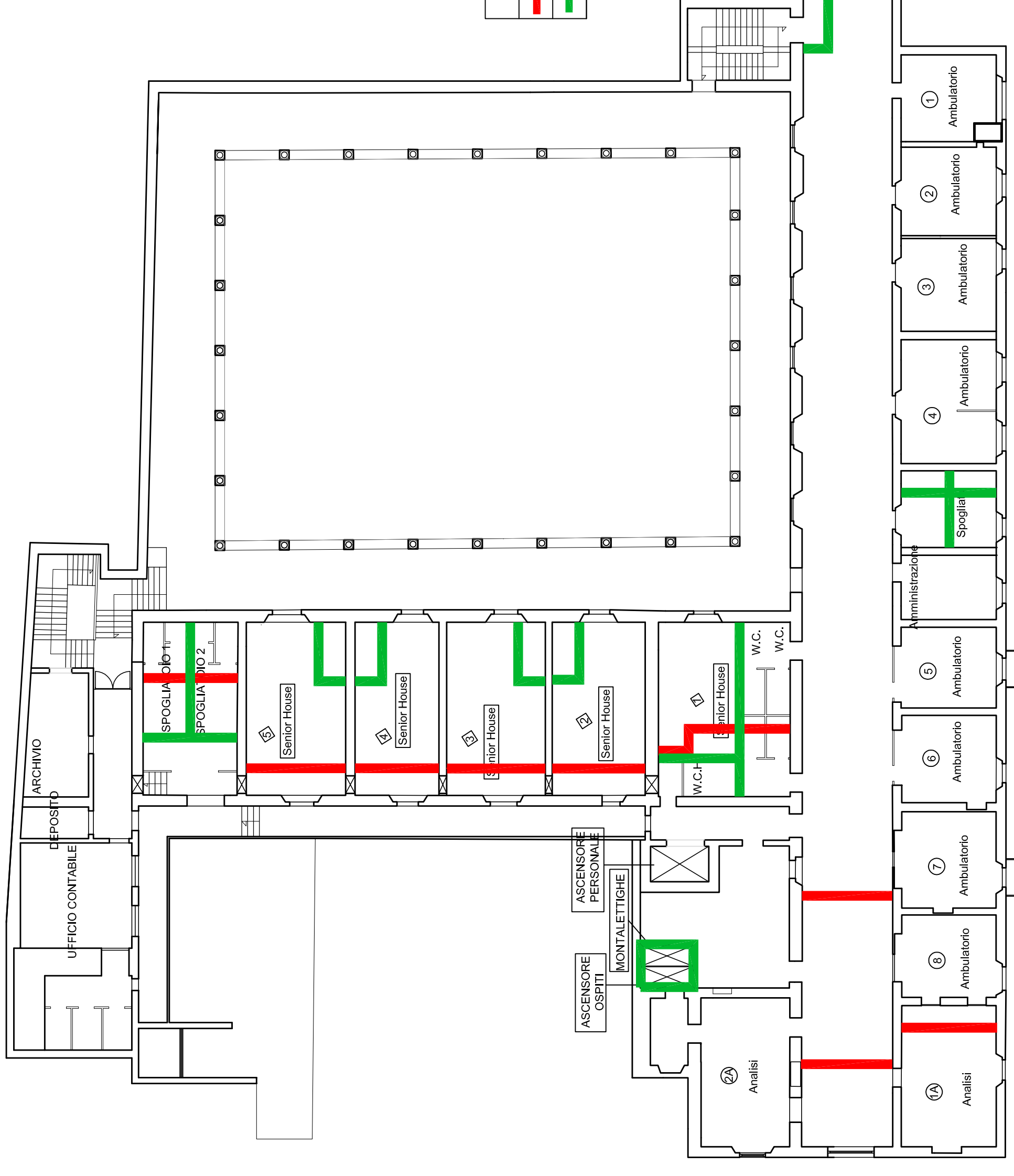
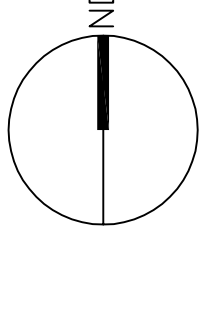


PIANO TERRA

LEGENDA	
	Demolizioni
	Ricostruzioni

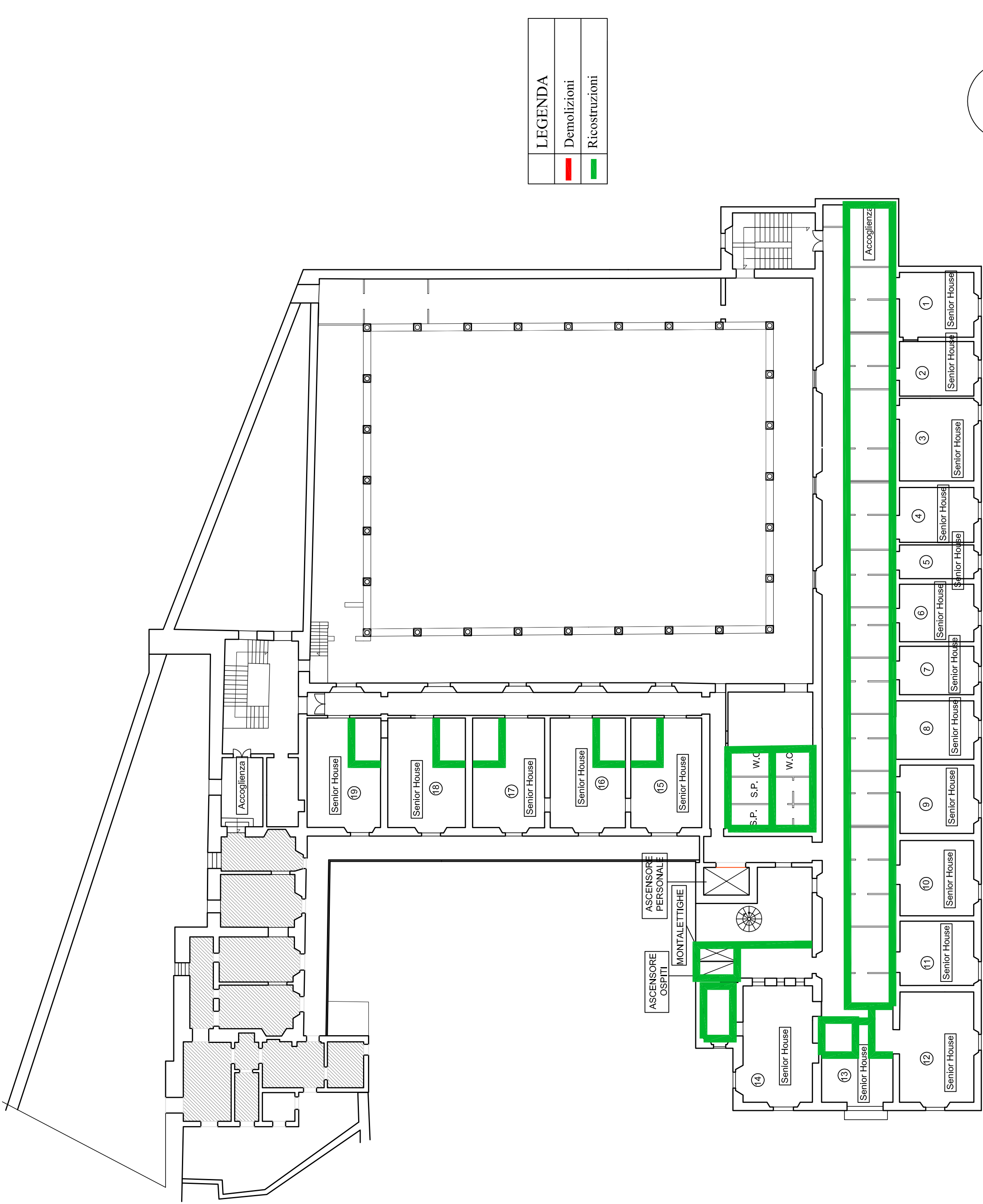
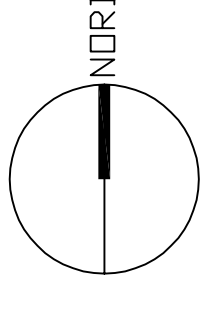


PIANO AMMEZZATO



PIANO PRIMO

LEGENDA	
	Demolizioni
	Ricostruzioni



PIANO SECONDO

LEGENDA	
	Demolizioni
	Ricostruzioni

